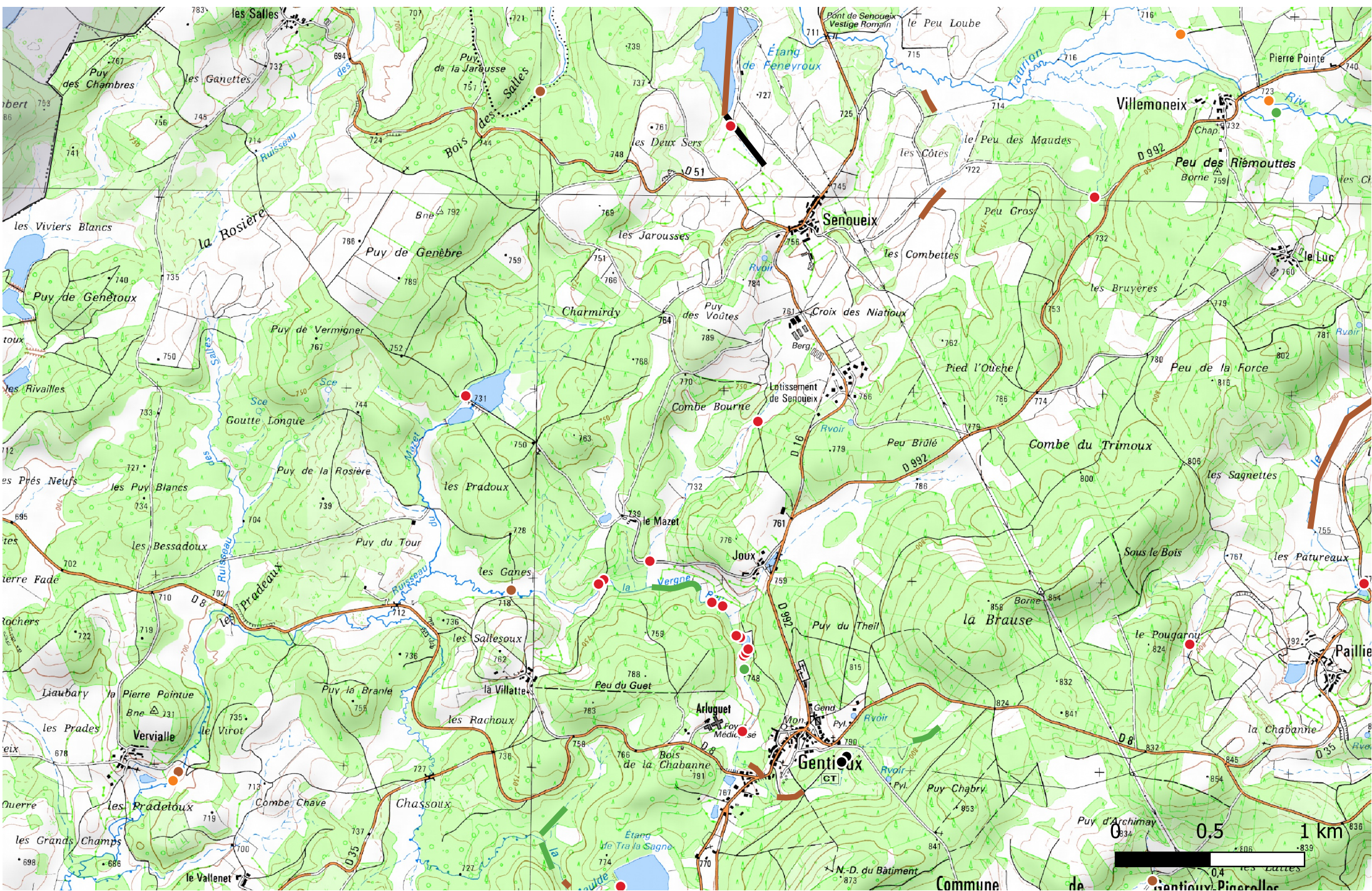
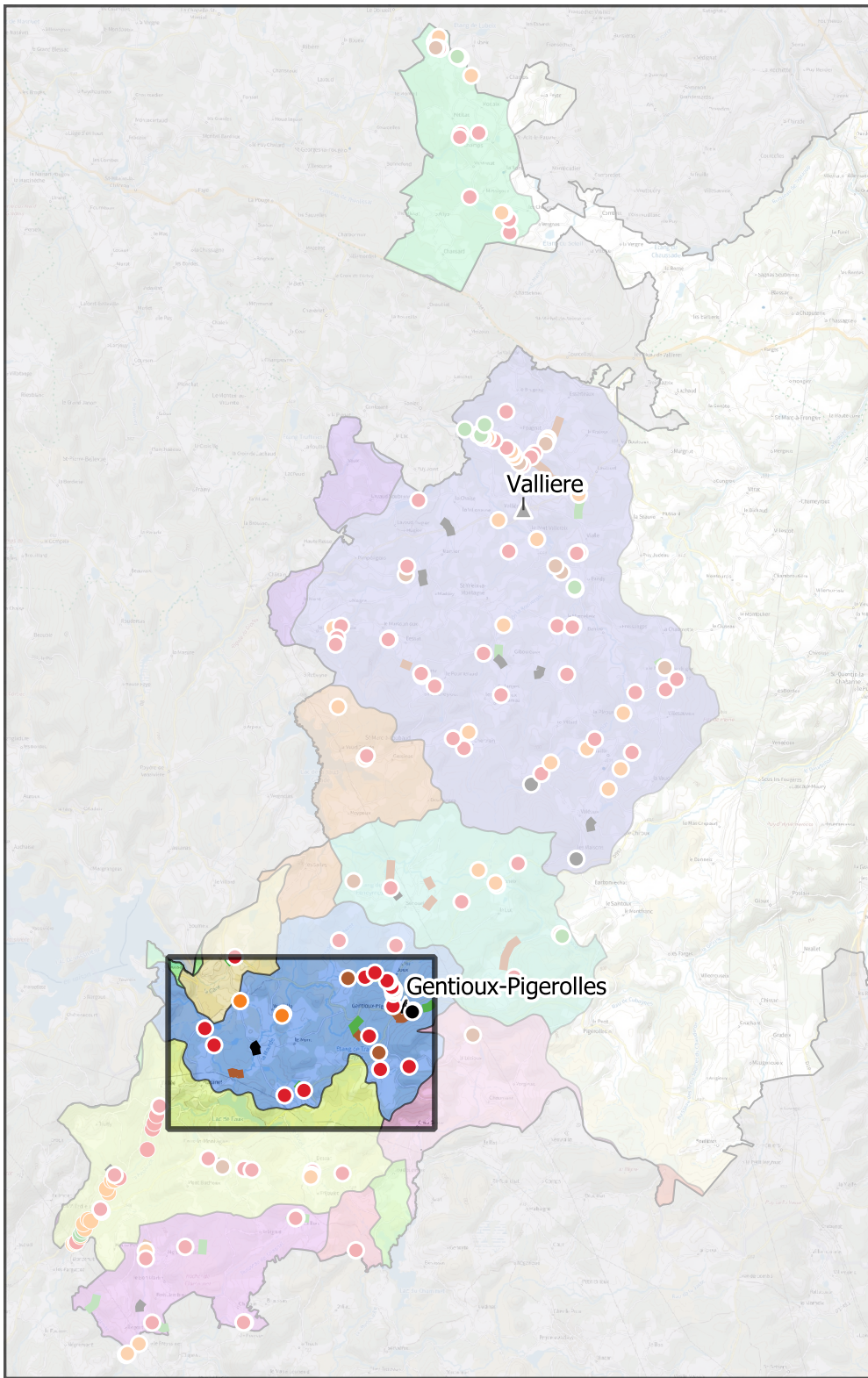
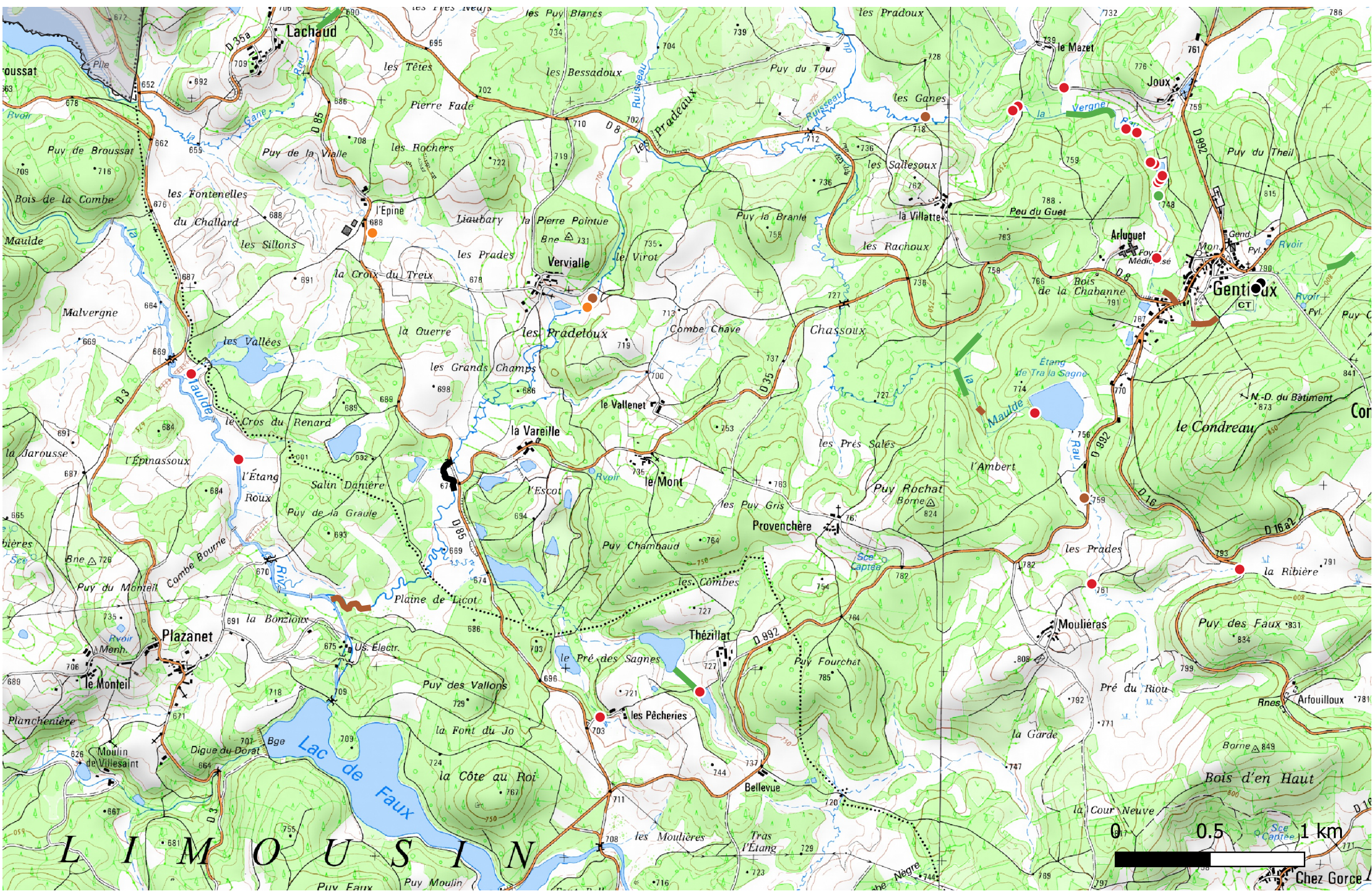


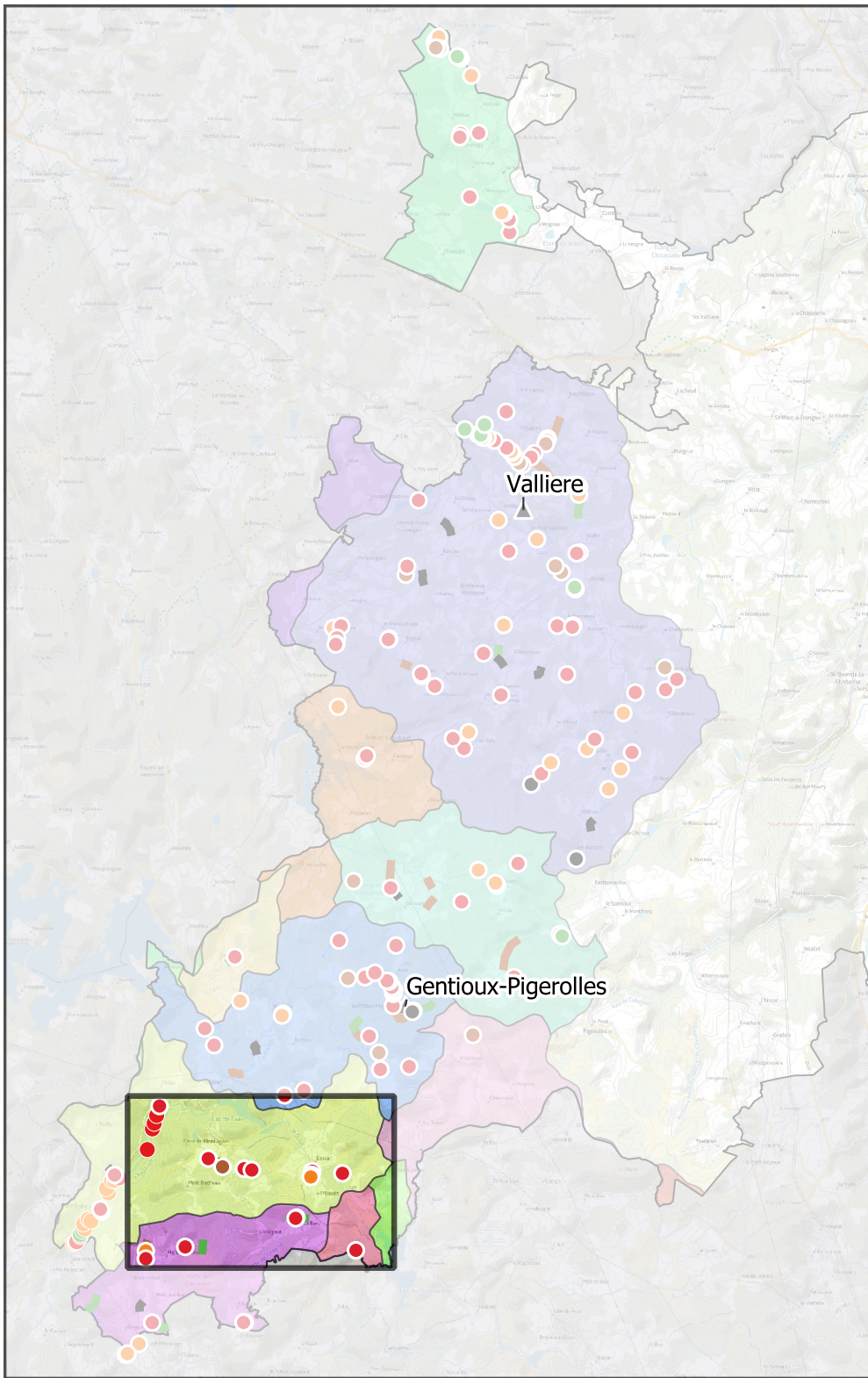
- ▲ Principales communes
- ▭ Limites intercommunales
- Actions ponctuelles potentielles programmées
  - Abreuvement du bétail ou franchissement agricole
  - Aménagement/effacement/gestion d'obstacles à la continuité écologique
  - Restauration morphologique des cours d'eau
  - Retrait d'embâcle et restauration de la ripisylve
  - Autre opération de préservation de la ressource
- Linéaire de restauration du lit mineur et diversification des écoulements
- Linéaire de restauration des berges et de la ripisylve, gestion des embâcles
- Autre opération de préservation de la ressource
- Périmètre des masses d'eau concernées
  - FRGL029 - Retenue du Chammet
  - FRGL034 - Retenue de Vassivière
  - FRGL035 - Retenue de Lavaud-Gelade
  - FRGR0356 - La Vienne
  - FRGR0367b - Le Taurion
  - FRGR0372 - La Banize
  - FRGR1245 - Sources de la Vienne
  - FRGR1270 - Sources de la Chandouille
  - FRGR1306 - La Feuillade
  - FRGR1390 - La Maulde
  - FRGR1513 - Sources du Taurion
  - FRGR1693 - La Gosne
  - FRGR2235 - La Gane
  - FRGR2259 - La Chandouille





- ▲ Principales communes
- ▭ Limites intercommunales
- Actions ponctuelles potentielles programmées
  - Abreuvement du bétail ou franchissement agricole
  - Aménagement/effacement/gestion d'obstacles à la continuité écologique
  - Restauration morphologique des cours d'eau
  - Retrait d'embâcle et restauration de la ripisylve
  - Autre opération de préservation de la ressource
- Linéaire de restauration du lit mineur et diversification des écoulements
- Linéaire de restauration des berges et de la ripisylve, gestion des embâcles
- Autre opération de préservation de la ressource
- Périmètre des masses d'eau concernées
  - FRGL029 - Retenue du Chammet
  - FRGL034 - Retenue de Vassivière
  - FRGL035 - Retenue de Lavaud-Gelade
  - FRGR0356 - La Vienne
  - FRGR0367b - Le Taurion
  - FRGR0372 - La Banize
  - FRGR1245 - Sources de la Vienne
  - FRGR1270 - Sources de la Chandouille
  - FRGR1306 - La Feuillade
  - FRGR1390 - La Maulde
  - FRGR1513 - Sources du Taurion
  - FRGR1693 - La Gosne
  - FRGR2235 - La Gane
  - FRGR2259 - La Chandouille





- ▲ Principales communes
- ▭ Limites intercommunales
- Actions ponctuelles potentielles programmées
  - Abreuvement du bétail ou franchissement agricole
  - Aménagement/effacement/gestion d'obstacles à la continuité écologique
  - Restauration morphologique des cours d'eau
  - Retrait d'embâcle et restauration de la ripisylve
  - Autre opération de préservation de la ressource
- Linéaire de restauration du lit mineur et diversification des écoulements
- Linéaire de restauration des berges et de la ripisylve, gestion des embâcles
- Autre opération de préservation de la ressource
- Périmètre des masses d'eau concernées
  - FRGL029 - Retenue du Chammet
  - FRGL034 - Retenue de Vassivière
  - FRGL035 - Retenue de Lavaud-Gelade
  - FRGR0356 - La Vienne
  - FRGR0367b - Le Taurion
  - FRGR0372 - La Banize
  - FRGR1245 - Sources de la Vienne
  - FRGR1270 - Sources de la Chandouille
  - FRGR1306 - La Feuillade
  - FRGR1390 - La Maulde
  - FRGR1513 - Sources du Taurion
  - FRGR1693 - La Gosne
  - FRGR2235 - La Gane
  - FRGR2259 - La Chandouille

